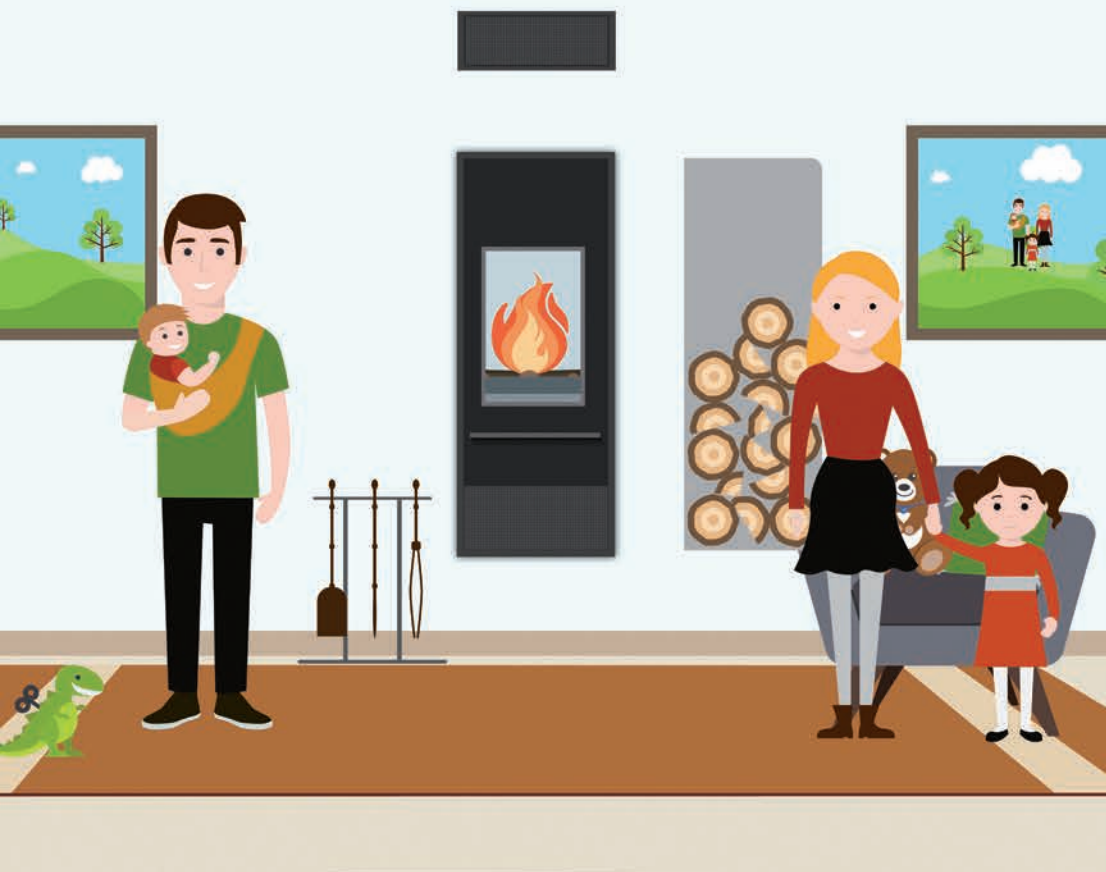


# HERZLICHEN GLÜCKWUNSCH!

Sie haben sich für ein Schiedel KINGFIRE® Ofensystem entschieden!

Mit diesen ganz einfachen Tipps zur richtigen Bedienung können Sie jahrelang das herrlich knisternde Holzfeuer genießen. Weiterführende Details über die richtige Bedienung entnehmen Sie bitte der mitgelieferten Aufstellungs- und Bedienungsanleitung.



SCHIEDEL wünscht Ihnen unzählige wohlig warme Stunden!



## KINGFIRE® OFENSYSTEME richtig bedienen



Mit diesem QR-Code kommen Sie direkt zu unserem YouTube-Erklärfilm, über die richtige Bedienung der SCHIEDEL KINGFIRE® Ofensysteme.

### SCHIEDEL KINGFIRE® – mehrfach zertifiziert und prämiert



reddot award 2016  
winner\*

\* LINEARE S und RONDO S, \*\* CLASSICO S und AQUA S



[www.kingfire.de](http://www.kingfire.de)



[www.kingfire.at](http://www.kingfire.at)

Schiedel GmbH & Co. KG, Lerchenstraße 9, D 80995 München  
T +49 (0)89 35409-0, F +49 (0)89 3515777, [info@schiedel.de](mailto:info@schiedel.de), [www.schiedel.de](http://www.schiedel.de)

Schiedel GmbH, Friedrich-Schiedel-Straße 2 - 6, A 4542 Nußbach  
T +43 (0)50 6161-177, F +43 (0)50 6161-111, [info@schiedel.com](mailto:info@schiedel.com), [www.schiedel.at](http://www.schiedel.at)



[/schiedelDE](https://www.facebook.com/schiedelDE)



[/user/schiedels](https://www.youtube.com/user/schiedels)



[/schiedel\\_de](https://www.instagram.com/schiedel_de)

Nachdruck und Vervielfältigung auch auszugsweise nur mit Genehmigung der Schiedel GmbH & Co. KG.  
Technische Änderungen, Satz- und Druckfehler vorbehalten. DE 0918 ArtNr: 940002617



reddot award 2016  
winner\*

\* LINEARE S und RONDO S

# RICHTIG HEIZEN!

## Anleitung



1. Zum Anheizen schieben Sie den Verbrennungsluftregler oberhalb der Brennraumtür auf die „Anzündstellung“. Verschieben Sie dazu den Luftregler oberhalb des Feuerraumes von Position 0 auf Position II. So wird die Luftzufuhr maximal geöffnet.



2. Schichten Sie jetzt zwei oder drei trockene und nicht zu dicke (Umfang < 20 cm) Holzscheite übereinander. Zusammen maximal 1,6 kg Holz nachlegen.

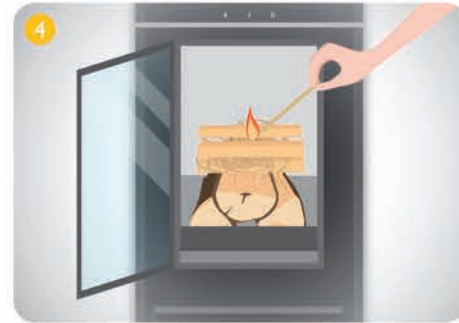


### HINWEIS:

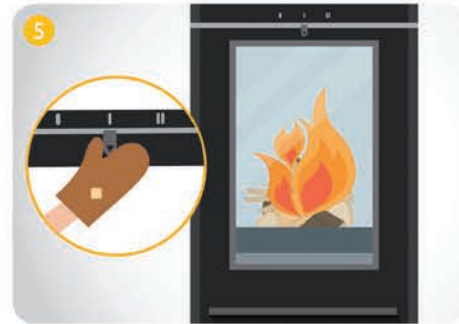
Das Holz muss unbehandelt sein und auch Abfälle oder Kunststoffe dürfen nicht verbrannt werden.



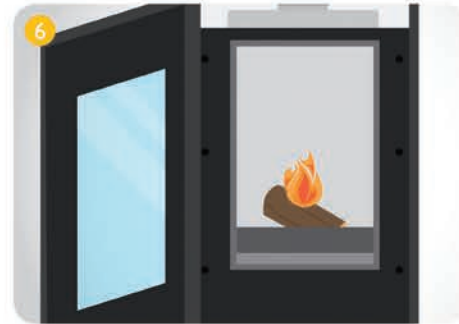
3. Danach schichten Sie ca. fingerdick zugeschnittenes Anzündholz oder Holzwolle auf den Holzstapel. Darüber legen Sie 1 - 2 Stück Anzündhilfen. Hier eignen sich zum Beispiel Anzündwürfel, Anzündkissen oder Zündwolleanzünder. Anzündholz und Anzündhilfen sind im Handel erhältlich.



4. Entfachen Sie das Feuer von oben mit z.B. langen Zündhölzern. Schließen Sie danach die Feuerraumtür. Bereits nach kurzer Zeit entwickeln sich sichtbare Flammen im Feuerraum.



5. Wenn das gesamte Holz brennt, verringern Sie die Luftzufuhr, indem Sie den Regler auf „Heizbetrieb“ stellen. Verschieben Sie dazu den Luftregler oberhalb des Feuerraumes von Position II auf Position I.



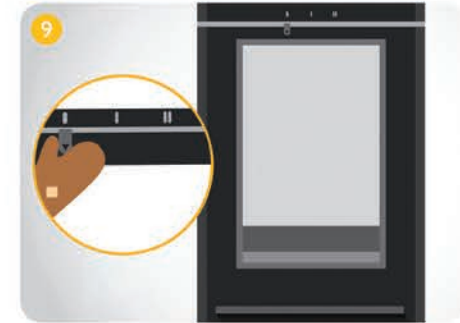
6. Der richtige Zeitpunkt zum Nachlegen ist gekommen, wenn eine Grundglut entstanden ist und nur noch kleinere Flammen zu sehen sind.



7. Um Rauchaustritt zu vermeiden, öffnen Sie die Tür langsam. Legen Sie maximal zwei kleine Holzscheite, mit der Spaltkante nach unten, nach. Keinesfalls sollten Sie den Brennstoff in den Feuerraum hineinwerfen. Dieses könnte die Auskleidung des Feuerraumes beschädigen und das Austreten von Glutstücken verursachen.



8. Sobald die Scheite überzündet haben, reduzieren Sie die Verbrennungsluftzufuhr wieder, indem Sie den Regler auf „Heizbetrieb“ (Position I) stellen.



9. Wenn Sie das Feuer beenden wollen, lassen Sie die Restglut erlöschen. Danach schließen Sie den Luftregler. Verschieben Sie dazu den Luftregler oberhalb des Feuerraumes auf Position 0.



10. Ist die Aschenlade voll, muss Sie vollständig abkühlen, bevor sie in einen Metalleimer mit Deckel entleert werden kann. Bitte beachten Sie, dass auch eine vermeintlich kalte Asche noch kleine Glutstücke enthalten kann. Um Brände zu vermeiden, empfiehlt es sich daher, die aus der Feuerstätte entnommene Asche vor dem Entsorgen in der Restmülltonne in einem dafür geeigneten metallischen Eimer mit Deckel zwischenzulagern.



11. Die Reinigung des Brennraumes funktioniert am besten mit einem speziellen Aschesauger. Bitte verwenden Sie dafür auf keinen Fall Ihren Hausstaubsauger. Aschesauger sind im Handel, je nach Ausstattung, bereits ab ca. EUR 30,- erhältlich.



12. Mit diesem TIPP lässt sich die Scheibe sehr gut und umweltfreundlich säubern: Zerknüllen Sie etwas Zeitungspapier und feuchten es mit etwas Wasser an. Anschließend tauchen Sie es in etwas kalte Asche ein und säubern Sie so das Sichtfenster. Eine sehr einfache, aber äußerst effektive und kostengünstige Methode!